

# АртВИЗА ПРО представя .....

Образователен център в помощ на семейството

**ДЕТЕГЛЕДАЧИ АЛФ**

**И**

**ТОППРОДУКТА за работодатели**

**Корпоративна занималня АЛФ**

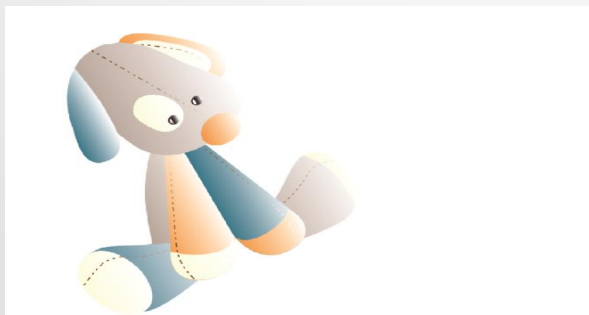


## КОРПОРАТИВНА ЗАНИМАЛНЯ АЛФ

**Основна идея** на концепцията АЛФ, е да даде възможност на работещите в дадена компания или предприятие да бъдат спокойни по времето на своята работа относно грижата за децата им.

**Занималня АЛФ** ще събира децата на работещите в едно предприятие под един покрив и осигурява професионална грижа за тяхното възпитание, образование и отглеждане.

**Основна цел** - подпомагане на семействата в предучилищната и извънучилищната грижа за децата от 4 до 12 години в тяхното възпитание, психологическа и физическа грижа.

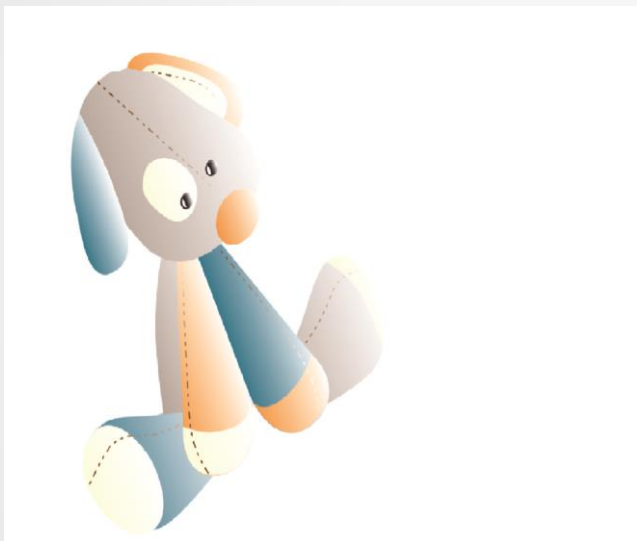


Минимален брой посетители - **10 деца**

Максимален брой - **15 деца**

## КОРПОРАТИВНА ЗАНИМАЛНЯ АЛФ

Корпоративната занималня е замислена да използва иновативни технологии и подходи.



Ще се работи с **природни материали**

Ще се инициират **творчески ателиета**

Ще се създават **истории**

Ще се възпитава **предприемаческо мислене** през съзидателно начало и сугестопедичен подход и мотивация в спокойна среда, където децата да се чувстват приети и подкрепени без да бъдат съдени и поучавани.

## КОРПОРАТИВНА ЗАНИМАЛНЯ АЛФ

### СОЦИАЛНА ОТГОВОРНОСТ – АЛФ / бонус за работодателите:

- ✓ **АКАДЕМИЯ ЗА РОДИТЕЛИ - АЛФ** + блог медиа за родители
- ✓ **ПСИХОЛОГ** - на разположение на родителите и децата
- ✓ **ПСИХОДРАМАТИЧНА РАБОТИЛНИЦА ЗА ДЕЦА И РОДИТЕЛИ**  
пространство за вълшебства
- ✓ **ТВОРЧЕСКО АТЕЛИЕ** - за изработване на детски играчки, кукли от плат и поправка на счупени играчки
- ✓ **ИЗЛОЖБИ и ОТВОРЕНИ АТЕЛИЕТА** - “Направено с любов“

## ИНТЕЛЕКТУАЛНИ КАРТИ И РАБОТА С ТЯХ

Интелектуалната карта е диаграма, ментален модел, схематични изображение, което представя йерархична структура на взаимно свързани думи, идеи, проблеми, решения, подредени около ключова дума. Тя се изгражда въз основа на контентанализ на информацията и представлява метод на мозъчна атака. Процесът активира и двете мозъчни полукълба, като разширява капацитета на мозъка за учене.

*Интелектуалната карта е плод на интелекта и е визия на неговото развитие.*

*Тя е средство за конструиране на понятия и концептуализиране на знания.*

## ДИЗАЙН МИСЛЕНЕ

Ние от Образователен център ДЕТЕГЛЕДАЧИ АЛФ вярваме в невероятните способности на децата и в огромното значение на качественото ни време заедно с тях - у дома и в класната стая. През формиращите им години /4-6г./ те учат и се развиват с впечатляващо темпо. Затова няма по-добър момент да им помогнем да израснат уверени хора с умения и полезни навици.

В този основополагащ период ние сме най-близо до тях, те учат най-много от нас и ни вярват безрезервно. Те могат много повече - ние също. Основната ни цел е да научим децата как да превръщат в навик ключови житейски умения (или “уменията на 21-ви век”) - *решаване на проблеми, креативност, лидерство, работа в екип, общуване, увереност в способностите, любопитство, инициативност, упорство, адаптивност.*



## КОУЧИНГ ПОДХОДИ ЗА ДЕЦА

**Коучингът** е процес, при който ученето, изпълнението и забавлението са силно свързани и се осъществяват продиктувани от самотивацията.

\* Децата притежават най-силния инструмент - тяхната вяра.

В корпоративната занималня ще се използват техники от коучинга при заниманията с децата:

- *Заменя се казването с питане и съветването - със задаване на въпроси;*
- *Заменя се фокуса от проблем към решение;*
- *Разговаря се с децата като се използва приятен тон, любопитство, с радост и искрен интерес;*
- *Ще се развиват редица способности и практически умения у децата;*
- *Децата ще бъдат напътствани как да подхождат към ученето, как да използват времето си най-ефективно;*





# АРТТЕРАПИЯ

*Силата на арттерапията – способността ѝ да борави с невербалните начини на свързване*

Децата са неспособни да изразяват сложните чувства и емоции – нямат емоционален опит и речникът им е все още ограничен.

В процеса на арттерапевтичните упражнения лявото и дясното полукълба на мозъка работят заедно, вследствие на което се случва осъзнаване на детето и коригиране на неговите вътрешни комплекси, задръжки и страхове.





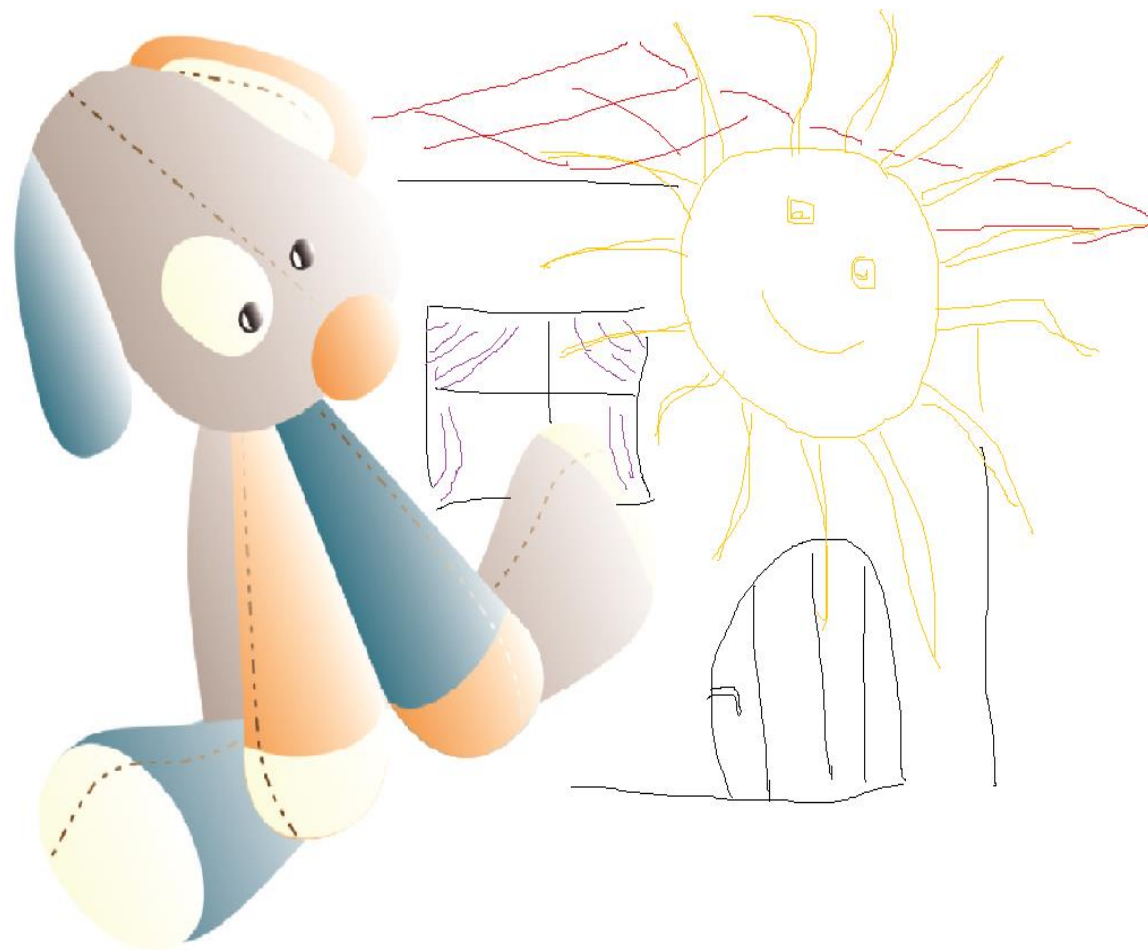
## ТЕРАПЕВТИЧНИ ТЕХНИКИ

Някои от техниките, които ще бъдат използвани са:

- СПОНТАННА РИСУНКА - рисуване с ръце - 1 или 2 ръце / групова работа;
- ЕМОЦИИ - работа с глина / групова работа;
- АЗ СЪМ - рисуване с пръсти / по-скоро индивидуална работа, може и групова.



**БЛАГОДАРИМ ЗА ВНИМАНИЕТО!**



[www.alfzona.bg](http://www.alfzona.bg)